



SOK[®]
stavební

KATALOG ZEMĚDĚLSKÝCH STAVEB





Jsme úspěšná stavební firma s působností v ČR a SR již od roku 1991

PROFIL FIRMY



ZAMĚŘENÍ ČINNOSTI

- kompletní stavby pro zemědělství
- výroba ocelových konstrukcí
- výroba prefabrikovaných dílů
- průmyslové stavby
- výstavba prefabrikovaných rodinných domů

- související služby: projektování staveb
řízení projektů

POSLÁNÍ A VIZE

Každý má nějaké potřeby a sny. Rodina o vlastním bydlení, zemědělec o fungujícím, moderním hospodářství, majitel výrobní firmy o hale, kde by mohl realizovat svoji produkci. Účelem naší společnosti je pomáhat s uspokojováním potřeb a naplňováním snů našich zákazníků v oblasti bydlení a podnikání, s respektem k trendům dnešní doby.

Vizí S.O.K. je poskytovat kompletní investiční servis podnikatelům v zemědělství a průmyslu od poradenství až po uvedení investice do provozu.

Vizí S.O.K. je zvyšovat dostupnost bydlení pro co nejširší okruh zákazníků a při tom stále rozšiřovat rozsah služeb s důrazem na inovace a vstřícnost.

GARANCE

- dodržení stanovených termínů a odsouhlasených cen
- navržení nejefektivnějších materiálů a konstrukcí
- uplatnění zkušeností z podobného charakteru staveb

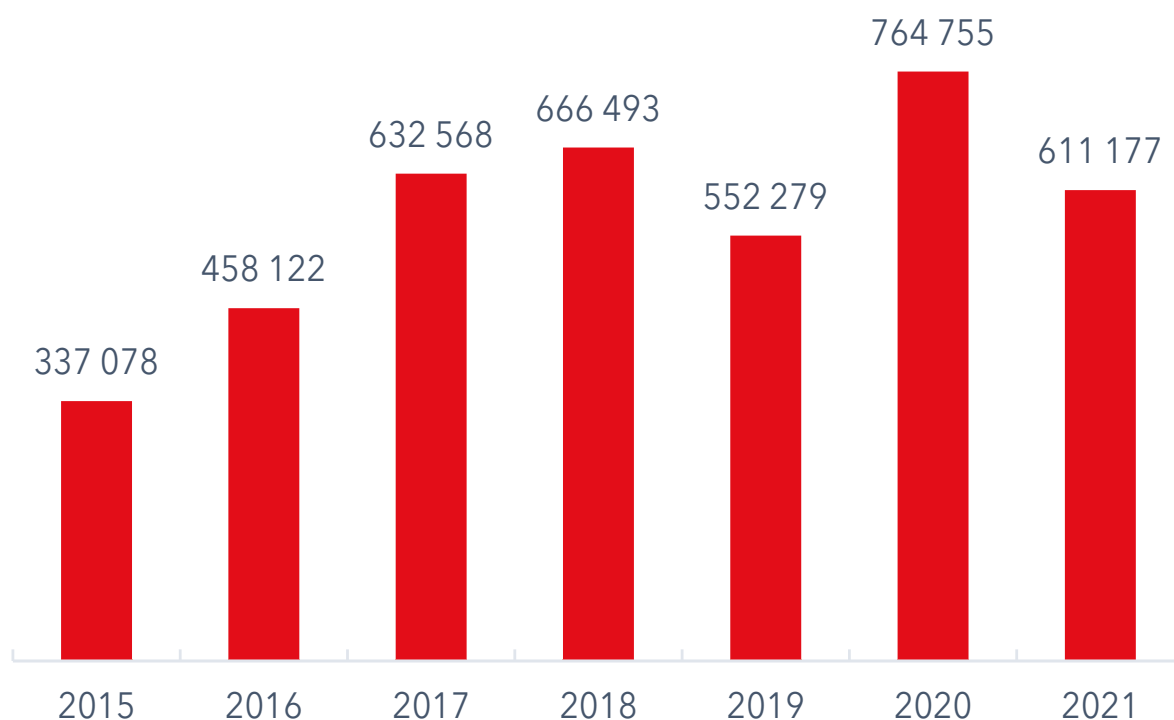
PŮSOBNÍ V ČESKÉ I SLOVENSKÉ REPUBLICE

- přehled našich staveb naleznete na www.sok.cz

Jsme držiteli certifikátů:

ISO 9001:2008, ISO 14001:2004, OHSAS 18001:2007, ČSN EN 1090-2+A1:2012 pro třídu provedení EXC3, certifikátu řízení výroby železobetonových prefabrikovaných prvků a betonu pevnostních tříd C 12/15 a vyšší

OBRÁT (v tis. Kč)



OBCHODNÍ TÝM S.O.K.

MAREK BRABENEC

obchodní ředitel



(+420) 602 523 987



brabenece@sok.cz

JIŘÍ PASEKA

manažer prodeje



(+420) 702 200 046



paseka@sok.cz

KONTAKTNÍ ÚDAJE

tel.: +420 568 838 811
e-mail: sok@sok.cz
www.sok.cz

S.O.K. stavební, s.r.o.
Střítež, Hrotovická - Průmyslová zóna 162
674 01 Třebíč 1, Česká republika

REALIZOVANÉ STAVBY



SKOT



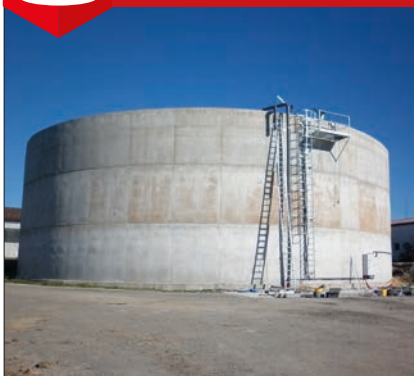
PRASATA



DRŮBEŽ



JÍMKY



SILÁŽNÍ ŽLABY



HNOJIŠTĚ



OCELOVÉ KONSTRUKCE



PREFA VÝROBA



OSTATNÍ ZEMĚDĚLSKÉ STAVBY





SKOT

VOS zemědělců, a.s., modernizace mléčné farmy - dojírna

Místo realizace: Uhřetice
Rozměry: 30 x 27 m
Kapacita: 2 x 14 ks
Realizace: 2015



František Novák, modernizace farmy chovu

Místo realizace: Puchýrna
Rozměry: 21 x 20 m
Kapacita: 44 ks
Realizace: 2016 / 2017



AGRO SLATINY a.s., dostavba střediska živočišné výroby - stáj pro býky

Místo realizace: Slatiny
Rozměry: 31 x 59 m
Kapacita: 336 ks
Realizace: 2016 / 2017



NIROS, spol. s r. o., stáj s dojícím robotem

Místo realizace: Nížkov
Rozměry: 53 x 30,5 m
Kapacita: 155 ks
Realizace: 2016 / 2017



Roľnícke družstvo Bzovík, výstavba moderní mléčné farmy

Místo realizace: Bzovík

Rozměry: 36 x 150 m | 36 x 73 m |
60 x 21m | 60 x 19 m | 11 x 16 m

Kapacita: 574 ks | 136 ks |
2 x 20 ks | 1 x 8 ks

Realizace: 2017 / 2018



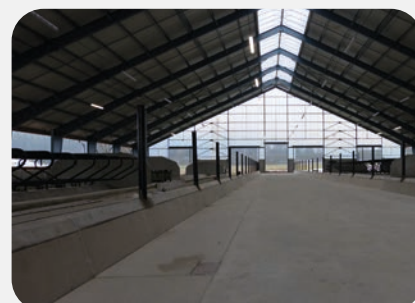
Zemědělské družstvo Nečín, výstavba střediska živočišné výroby

Místo realizace: Drhovy

Rozměry: 84 x 34,5 m

Kapacita: 272 ks

Realizace: 2018



AGROCHOV STARÁ PAKA a.s., dostavba farmy

Místo realizace: Brdo

Rozměry: 57,8 x 29,2 m

Kapacita: 239 ks

Realizace: 2019



Zemědělská společnost Devět křížů, a.s., stáj pro skot

Místo realizace: Domašov

Rozměry: 90,5 x 36,8 m

Kapacita: 267 ks

Realizace: 2019



Zemědělsko obchodní družstvo se sídlem v Němčicích, modernizace farmy

Místo realizace: Chvalovice

Rozměry: 29,4 x 99,9 m

Kapacita: 240 ks

Realizace: 2019



AGROSPOL Výprachtice s.r.o., novostavba stáje

Místo realizace: Výprachtice

Rozměry: 70,3 x 35,2 m

Kapacita: 266 ks

Realizace: 2019



Ticháček Robert, stáj pro dojnice

Místo realizace: Suchý důl

Rozměry: 38,7 x 26,9 m

Kapacita: 70 ks dojnic
12 ks telat

Realizace: 2019



AGRIA Ujčov, a.s., modernizace farmy

Místo realizace: Ujčov

Rozměry: 66,5 x 18,6 m

Kapacita: 129 ks

Realizace: 2019



Hospodářské obchodní družstvo Dolní Heřmanice, modernizace sektoru skotu

Místo realizace: Dolní Heřmanice

Rozměry: 80,6 x 35,9 m

Kapacita: 250 ks

Realizace: 2020



DZS STRUHAŘOV a. s., modernizace chovu dojníc

Místo realizace: Chotýšany

Rozměry: 81 x 36 m

Kapacita: 275 ks

Realizace: 2020



Zemědělské družstvo Dobruška, prefabrikovaná dojírna

Místo realizace: Dobruška

Rozměry: 85,4 x 52 m

Kapacita: 2 x 18 ks

Realizace: 2020



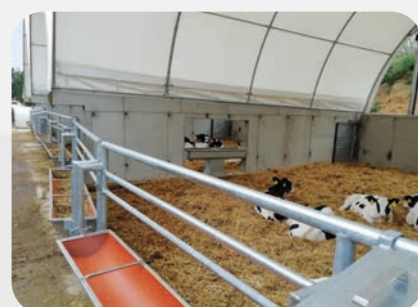
Zemědělské družstvo Olbramkostel, teletník

Místo realizace: Olbramkostel

Rozměry: 78,4 x 15,4 m

Kapacita: 200 ks

Realizace: 2020





PRASATA

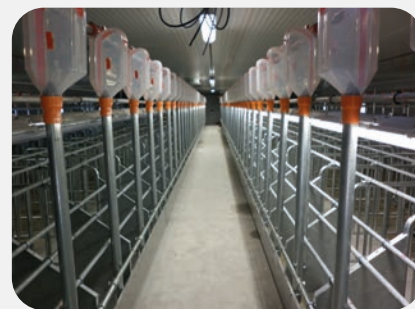
Lubská zemědělská a.s., úpravy na objektech porodny prasnic a EROS centra

Místo realizace: Plánice

Rozměry: 60 x 15 m | 31 x 15 m

Kapacita: 126 | 160 ks

Realizace: 2010



HANSA C.B. spol. s.r.o., České Budějovice, porodna a předvýkrm

Místo realizace: Staré Město

Rozměry: 30 x 76 m | 30 x 131 m

Kapacita: 16 900 ks

Realizace: 2013



Zemědělská společnost Zalužany a.s., rekonstrukce výkrmny

Místo realizace: Zalužany

Rozměry: 106 x 15 m

Kapacita: 1 480 ks

Realizace: 2013 / 2014



GRAAKJAER A/S, rekonstrukce farmy výkrmu prasat

Místo realizace: Velký Cetín

Rozměry: 11 x 8,65 x 37,46
11 x 8,59 x 37,51

Kapacita: 1 480 ks

Realizace: 2015 / 2016



AGRO družstvo vlastníků Puklice, porodna prasnic

Místo realizace: Střížov
Rozměry: 76 x 28 m
Kapacita: 551 prasnic | 2 kanci
Realizace: 2015 / 2016



FARMA Staré Město, modernizace stáje pro odchov prasnice

Místo realizace: Střížov
Rozměry: 45 x 15 m
Kapacita: 1 680 ks
Realizace: 2016



Agrodružstvo Tištín, modernizace stáje pro výkrm prasat

Místo realizace: Nezamyslice
Rozměry: 4,5 x 91,5 m
Kapacita: 1100 ks
Realizace: 2018



Poolšaví a.s. , modernizace střediska chovu prasat

Místo realizace: Kunovice
Rozměry: odchov selat 77 x 17 m, 81,5 x 21 m
odchov prasniček 26,5 x 15,5 m
Kapacita: 7020 ks
123 ks
Realizace: 2018



MAVE Jičín, a.s., rekonstrukce haly č. 2

Místo realizace: Lháň
Rozměry: 85,7 x 32,3 m
Kapacita: 2 x 47 000 ks
Realizace: 2019



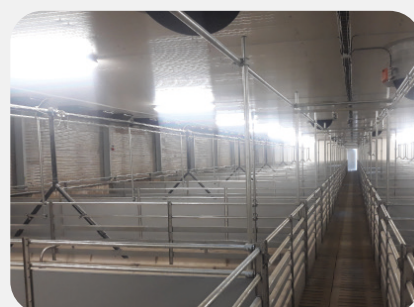
MYDLÁŘKA a.s., rekonstrukce reprodukční farmy prasat

Místo realizace: Dražkov
Rozměry: 31 x 110 m
Kapacita: 1020 ks
Realizace: 2020



Mydlářka a.s., rekonstrukce tří hal výkrmu prasat

Místo realizace: Třebonín
Rozměry: 42,9 x 15 m
Kapacita: 320 ks
Realizace: 2020



AGRO družstvo vlastníků Puklice, hala pro březí prasnice a pro výkrm prasat

Místo realizace: Střížov
Rozměry: 38 x 23 m
Kapacita: 880 ks
Realizace: 2020



Horákova farma,a.s., modernizace stájí pro prasnice a prasničky

Místo realizace: Čejč
Rozměry: 57,3 x 12,2 m
Kapacita: 550 ks
Realizace: 2020



MYDLÁŘKA a.s., rekonstrukce farmy prasat, výkrm prasat

Místo realizace: Přílepov
Rozměry: 67,2 x 17,3 m
66,7 x 14,8 m
Kapacita: 2400 | 405 | 380 | 280 | 160 ks
Realizace: 2020



PROAGRO Nymburk a.s., modernizace chovů prasat

Místo realizace: Kostomlaty, Velké Chvojno a Šumbor
Rozměry: 40,5 x 15,3 m
86 x 15,3 m
55,6 x 15,3 m
Kapacita: 326 | 508 | 370 ks
Realizace: 2020



LIPRA PORK, a.s., výkrm prasat

Místo realizace: Libřice
Rozměry: 112,6 x 15,16 m
Kapacita: 1428 ks
Realizace: 2021





DRUBEŽ

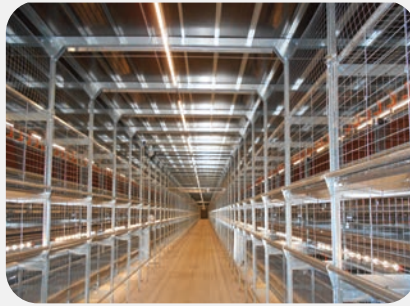
PROAGRO Nymburk a.s., haly pro nosnice

Místo realizace: Městec Králové

Rozměry: 3 x 115 x 21,5 m

Kapacita: 3 x 74 674 ks

Realizace: 2016 / 2017



AG MAIWALD a.s., chov nosnic

Místo realizace: Libotenice

Rozměry: 23 x 107 m

Kapacita: 97 000 ks

Realizace: 2017



MAVE Jičín, a.s., voliérové odchovny kuřic

Místo realizace: Lháň

Rozměry: 85,7 x 32,3 m

Kapacita: 2 x 47 000 ks

Realizace: 2018



ZES Křivsoudov s.r.o., farma pro výkrm brojlerů Jenišovice-etapa II.

Místo realizace: Jenišovice

Rozměry: 20 x 113 m

Kapacita: 45 000 ks

Realizace: 2018



SUŠÁRNA POHOŘELICE, s.r.o., dostavba haly SO 05

Místo realizace: Šumice
Rozměry: 140 x 24 m
Kapacita: 67 000 ks
Realizace: 2019



DZS STRUHAŘOV a. s., rekonstrukce hal pro výkrm drůbeže

Místo realizace: Borek
Rozměry: 24 x 139 m
23 x 139 m
Kapacita: 66 500 ks
64 000 ks
Realizace: 2019



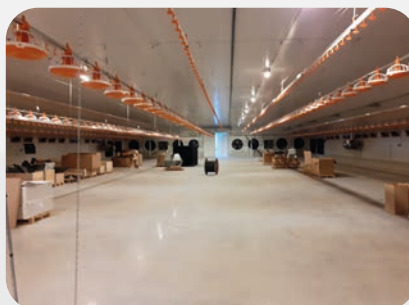
RABBIT Trhový Štěpánov a.s. ,modernizace výkrmových kapacit

Místo realizace: Semtěš
Rozměry: 23 x 72,5 m,
13 x 68 m,
18 x 60 m
Kapacita: 88 000 ks
Realizace: 2019



Zemědělské obchodní družstvo Borovany, modernizace chovu drůbeže

Místo realizace: Hranice
Rozměry: 2 x 86 x 24 m
Kapacita: 2 x 39 800 ks
Realizace: 2020



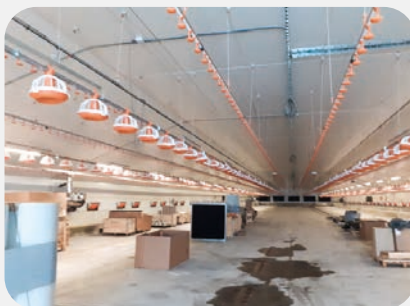
Výkrm Tagrea, s.r.o., modernizace farmy

Místo realizace: Lažánky
Rozměry: 104 x 23,8 m
Kapacita: 42 000 ks
Realizace: 2020



PH odbyt s.r.o., výstavba haly

Místo realizace: Libkov
Rozměry: 18,3 x 100,2 m
Kapacita: 35 000 ks
Realizace: 2020



BROLA, spol. s r. o., dvě haly pro výkrm brojlerů

Místo realizace: Klečůvka
Rozměry: 80,9 x 24,8 m
Kapacita: 40 000 ks
Realizace: 2020



AGRO Poříčí spol. s r.o., rekonstrukce haly pro brojlerů

Místo realizace: Poříčí nad Sázavou
Rozměry: 140 x 20 m
Kapacita: 55 000 ks
Realizace: 2021



DZS STRUHAŘOV a. s., hala pro výkrm brojlerů

Místo realizace: Toušice

Rozměry: 140 x 19,5 m

Kapacita: 55 000 ks

Realizace: 2020



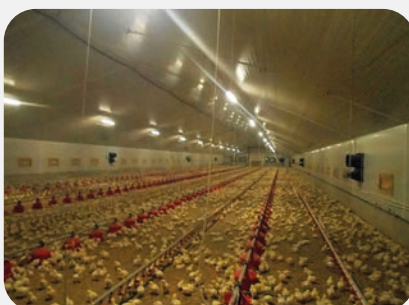
ZD Březina nad Jizerou, družstvo, porážka drůbeže a prodejna

Místo realizace: Přestavlky

Rozměry: 154 x 32 m

Kapacita: 80 000 ks

Realizace: 2020



Výkrm Třebíč, s.r.o., modernizace farmy

Místo realizace: Pánov

Rozměry: 2 x 104 x 24 m

Kapacita: 2 x 50 000 ks

Realizace: 2020



XAVERgen, a.s., hala pro výkrm brojlerů

Místo realizace: Otín

Rozměry: 100 x 12 m

Kapacita: 24 000 ks

Realizace: 2020





JÍMKY

Statek Novák Jarpice - Kamenice s.r.o., jímka

Místo realizace:	Vyšíněk
Výška:	6 m
Průměr:	26 m
Realizace:	2011



Ing. Štěpán Brodský, Václavice, skladovací jímka na kejdu

Místo realizace:	Václavice
Výška:	10 m
Průměr:	27 m
Realizace:	2011



DVP, družstvo, Pyšel, jímka na kejdu

Místo realizace:	Pyšel
Výška:	9 m
Průměr:	14 m
Realizace:	2012



ZEM, a.s., Lužec nad Cidlinou, jímka na kejdu

Místo realizace:	Nepolisy
Výška:	9 m
Průměr:	30 m
Realizace:	2013



Výzkumný ústav živočišné výroby, v.v.i., dostavba jímky

Místo realizace: Uhřetěves
Výška: 9 m
Průměr: 25 m
Realizace: 2013



Srb Václav, skladovací a přečerpávací jímka

Místo realizace: Žerotín
Výška: 6 m
Průměr: 20 m
Realizace: 2014



PIVKOVICE a.s., novostavba skladovací jímky

Místo realizace: Pivkovic - Netonice
Výška: 8,5 m
Průměr: 27 m
Realizace: 2014



Krakonošův ranč - hospodářské družstvo, hlavní skladovací jímka

Místo realizace: Poniklá
Výška: 6 m
Průměr: 15 m
Realizace: 2014



REC. Ing. spol. s.r.o., rozšíření ČOV

Místo realizace: Dolní Dobrouč

Výška: 6,5 m

Průměr: 12 m | 21 m

Realizace: 2014 / 2015



Zemědělské družstvo Okrouhlička, železobetonová jímka

Místo realizace: Okrouhlička

Výška: 3 m

Průměr: 23 m x 6,5 m

Realizace: 2015



Horáček Miroslav, jímka

Místo realizace: Šňakov

Výška: 7,5 m

Průměr: 25 m

Realizace: 2015



ZEOS VESCE, s.r.o., kruhová jímka

Místo realizace: Vesce

Výška: 4,5 m | 9,5 m

Průměr: 8 m | 30,5 m

Realizace: 2015



Zemědělsko - obchodní družstvo Žichlínek, jímka na kejdu

Místo realizace: Damníkov
Výška: 9 m
Průměr: 25 m
Realizace: 2015



Zemědělské - obchodní družstvo Lubná - nádrž na odpadní vody

Místo realizace: Široký Důl
Výška: 8 m
Průměr: 18 m
Realizace: 2016



Jaroslav Janota - močůvková jímka

Místo realizace: Lhenice
Výška: 3 m
Průměr: 10 m
Realizace: 2017



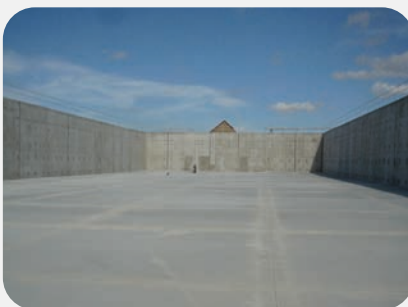
NIROS, spol. s r. o., skladovací nádrž

Místo realizace: Nížkov
Výška: 7 m
Průměr: 18 m
Realizace: 2016 / 2017



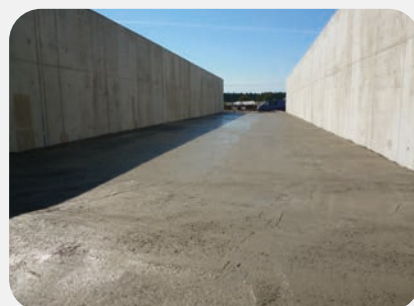
Rolnická a.s. Hroznová Lhota, silážní žlab

Místo realizace: Kozojídky
Výška: 6 m
Rozměry: 70 x 57,5 m
Realizace: 2012



Zemědělské družstvo vlastníků Hodiškov, dvoukomorový silážní žlab

Místo realizace: Hodiškov
Výška: 4 m
Rozměry: 2 x 95 x 50 m
Realizace: 2012



Poľnohospodárske družstvo GADER Blatnica, zastřešený silážní žlab

Místo realizace: Blatnica
Výška: 4 m
Rozměry: 50 x 16 m
Realizace: 2013



Zemědělské družstvo „Ružový palouček“, zastřešený silážní žlab

Místo realizace: Újezdec
Výška: 4,6 m
Rozměry: 66 x 47 m
Realizace: 2013



Zemědělské družstvo vlastníků Novoveselsko, zastřešený silážní žlab

Místo realizace: Nové Veselí

Výška: 4 m

Rozměry: 40 x 18 m

Realizace: 2014



AGRO VYSOČINA BYSTRÉ akciová společnost, senážní žlab

Místo realizace: Trpín

Výška: 3,8 m

Rozměry: 50 x 14,5 m

Realizace: 2014



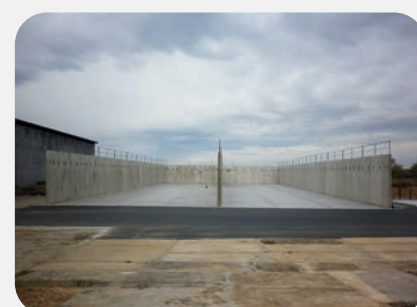
AGRIMA DRAŽENOV a.s., silážní žlab

Místo realizace: Draženov

Výška: 4,5 m

Rozměry: 60 x 29 m

Realizace: 2015



AGRAS Bohdalov, a.s., rekonstrukce a rozšíření silážního žlabu

Místo realizace: Bohdalov

Výška: 5,5 m

Rozměry: 13 x 81 m

Realizace: 2015



Zemědělská a.s. Krucemburk, akciová společnost, rekonstrukce silážních žlabů

Místo realizace: Vojnův Městec

Výška: 5,25 m

Rozměry: 2 x 65 x 15 m

Realizace: 2015



Agrospol Mladá Vožice a.s., oprava silážních žlabů

Místo realizace: Běleč, Hlasivo

Výška: 4 m | 4,5 m

Rozměry: 50 x 20,5 m | stěna 40 m

Realizace: 2015



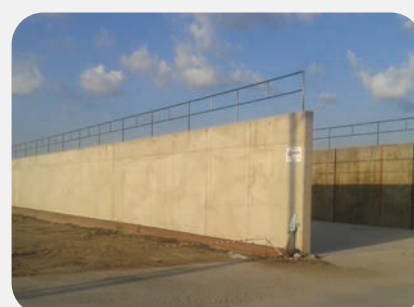
ZD Klučov - Lhota, družstvo, investice do zemědělských podniků

Místo realizace: Klučov

Výška: 3,7 m

Rozměry: 80 x 10m

Realizace: 2016



F A D O M s.r.o., rekonstrukce silážního žlabu

Místo realizace: Dolní Město

Výška: 4,5 m

Rozměry: 2 x 61 x 41 m

Realizace: 2016



Zemědělská a.s. Krucemburk, silážní žlab

Místo realizace: Krucemburk

Výška: 5 m

Rozměry: 6 x 12 x 50 m | 12 x 38 m

Realizace: 2016



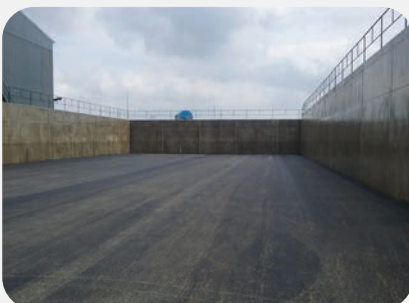
F A D O M s. r. o., modernizace farmy - tříkomorový žlab

Místo realizace: Dolní Město

Výška: 4,5 m

Rozměry: 37 x 76 m

Realizace: 2017 / 2018



Zemědělská a.s. Vysočina, rekonstrukce a modernizace senážního žlabu

Místo realizace: Všeradov

Výška: 4,3 m

Rozměry: 29 x 48,5 m

Realizace: 2019



ZES Křivsoudov s.r.o., novostavba silážního žlabu

Místo realizace: Křivsoudov

Výška: 4,6 m

Rozměry: 14,5 x 50 m

Realizace: 2020





HNOJIŠTĚ

TOPAGRA, spol. s.r.o., Topolná, hnojiště

Místo realizace: Topolná

Rozměry: 60 x 41 m

Realizace: 2011



AGRONEA a.s. Polička, rekonstrukce hnojiště

Místo realizace: Pomezí

Rozměry: 25 x 24 m

Realizace: 2012

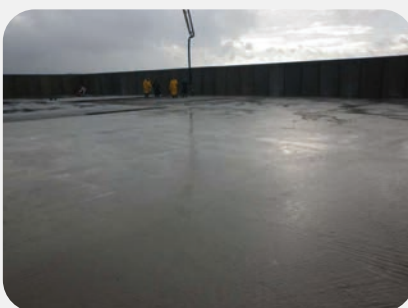


ZDOBNICE a.s., polní hnojiště

Místo realizace: Slatina nad Zdobnicí

Rozměry: 28 x 52 m

Realizace: 2013

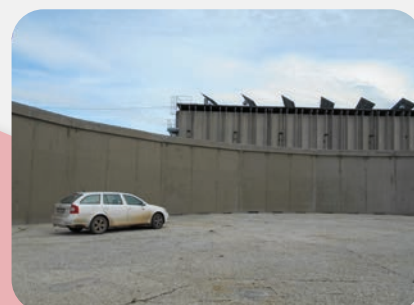


Zemědělské družstvo Hraničář Loděnice, rekonstrukce kruhového hnojiště

Místo realizace: Vávrovice

Rozměry: 40 m

Realizace: 2014



ZEMOS a.s., hnojiště

Místo realizace: Starovice

Rozměry: 100 x 45 m

Realizace: 2014



Petr Šindler, výstavba hnojiště

Místo realizace: Částkovice

Rozměry: 40,5 x 12 m

Realizace: 2014 / 2015



AGRO ZVOLE a.s., hnojiště

Místo realizace: Blažkov

Rozměry: 43 x 10 m

Realizace: 2015



DVP, družstvo, výstavba hnojiště s jímkou

Místo realizace: Pyšel

Rozměry: 34 x 39 m

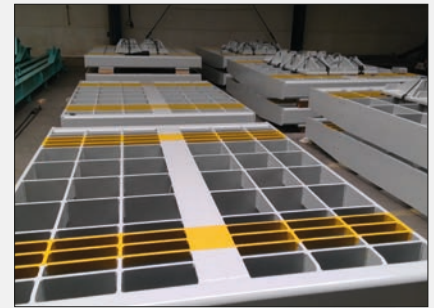
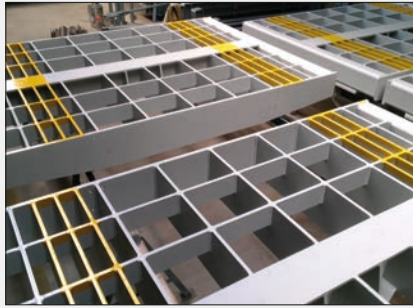
Realizace: 2019





KOOL Trading, spol. s.r.o., ocelová konstrukce - rošty na štěpku

Místo realizace: Třebíč
Hmotnost: 50 tun
Realizace: 2017



AGRO SLATINY a.s., dostavba střediska živočišné výroby

Místo realizace: Slatiny
Rozměry: 31 x 59 m
Výška: 10,5 m
Hmotnost: 63 tun
Realizace: 2018



MAVE Jičín, a.s, hala pro voliérový odchov kuřic

Místo realizace: Lháň
Rozměry: 32 x 85 m
Výška: 6,5 m
Hmotnost: 64 tun
Realizace: 2018



AGROCHOV Stará Paka a.s., dostavba farmy

Místo realizace: Brdo
Rozměry: 29 x 57 m
Výška: 10,5 m
Hmotnost: 64 tun
Realizace: 2019



SUŠÁRNA POHOŘELICE, s.r.o., rampa pro vyskladnění

Místo realizace: Vranovice

Hmotnost: 1,8 tun

Realizace: 2019



Zemědělská společnost Devět křížů, a.s., stáj pro skot

Místo realizace: Domašov

Rozměry: 31,8 x 90,6 m

Hmotnost: 110 tun

Realizace: 2019



HENSTAV s.r.o., hala pro snáškovou drůbež

Místo realizace: Brod nad Tichou

Rozměry: 35,8 x 135,2 m

Hmotnost: 254 tun

Realizace: 2020



KOVABEL, výrobní družstvo, sklad kovového materiálu

Místo realizace: Domažlice

Rozměry: 25 x 30 m

Hmotnost: 19 tun

Realizace: 2021



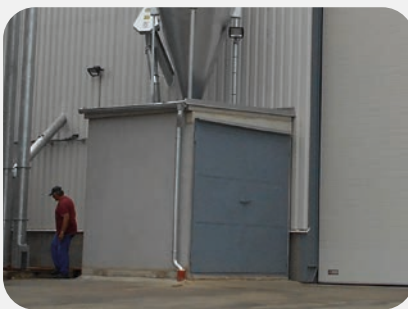


Zemědělské družstvo Kožichovice, prachová komora

Místo realizace: Kožichovice

Použité prvky: stěnové stropní
a podlahové panely

Realizace: 2015



BONAGRO, a.s., modernizace mléčné farmy

Místo realizace: Šlapanice

Použité prvky: obvodový sokl
hrázky, stelivový práh
bariéra sekce rovná
krmný žlab vysoký

Realizace: 2016



PVOD Kočín, kravín

Místo realizace: Kočín

Použité prvky: obvodový sokl,
boxové lože pod matrací,
bariéra sekce
zkosená

Realizace: 2017

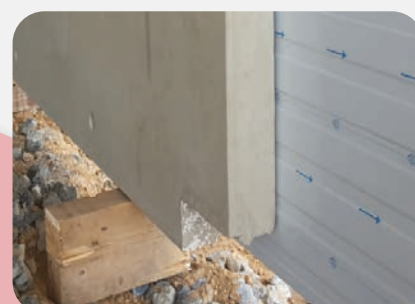


RABBIT Trhový Štěpánov a. s., farma pro výkrm brojlerů

Místo realizace: Jenišovice

Použité prvky: obvodový sokl

Realizace: 2017



Agrospol Výprachtice s.r.o., výstavba dojírny

Místo realizace: Výprachtice

Použité prvky: stěny, skelet, vazníky

Realizace: 2019



Zemědělské družstvo Dobruška, výstavba dojírny

Místo realizace: Dobruška

Použité prvky: stěny dojírny

Realizace: 2019



Mydlářka a.s., novostavba haly pro výkrm brojlerů

Místo realizace: Lišno

Použité prvky: nosný betonový skelet

Realizace: 2020



ZD „Slezan“ Klimkovice - modernizace farmy

Místo realizace: Olbramice

Použité prvky: bariéra sekce, obvodový sokl, krmný žlab

Realizace: 2020





AGRODRUŽSTVO JEVIŠOVICE, rekonstrukce haly pro krokodýly

Místo realizace: Velký Karlov

Rozměry: 10 x 20 m

Realizace: 2006

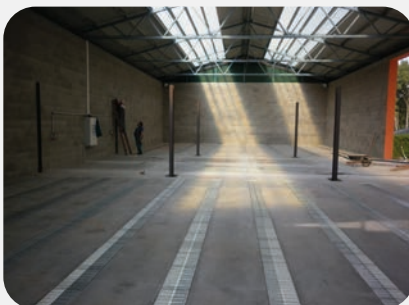


Brodská Martina, sklad ořechů

Místo realizace: Václavice

Rozměry: 35 x 15 m

Realizace: 2012



Zemědělské družstvo Kožichovice, družstvo, posklizňová linka

Místo realizace: Kožichovice

Rozměry: 17 x 12 m

Realizace: 2015



BONAGRO a.s., mechanizační středisko

Místo realizace: Šlapanice

Rozměry: 15,5 x 129 m

Realizace: 2015



Zemědělské družstvo „Roštýn“, přístřešek na uskladnění techniky

Místo realizace: Hodice

Rozměry: 12 x 30 m

Realizace: 2016



Agrospol Mladá Vožice a.s., dílna

Místo realizace: Mladá Vožice

Rozměry: 42 x 19 m

Realizace: 2019



Fabičovic Josef, stavba bramborárny

Místo realizace: Iváň

Rozměry: 43 x 15 m

Realizace: 2018



RABBIT Trhový Štěpánov a.s., rekonstrukce příjmové haly

Místo realizace: Trhový Štěpánov

Rozměry: 18 x 32 m

Realizace: 2020





ZEVO, spol. s.r.o., Boskovštejn, bioplynová stanice

Místo realizace: Velký Karlov

Průměr: 15 - 27 m

Realizace: 2005 / 2006

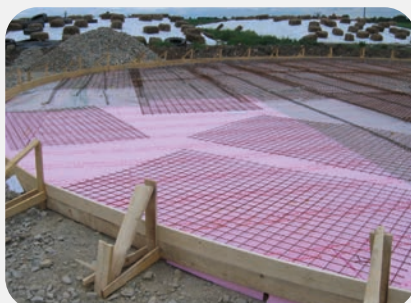


TEDOM a.s., Výčapy, bioplynová stanice

Místo realizace: Suchohrdly u Miroslavi

Průměr: 22 m

Realizace: 2007



R.I.K. s.r.o., Turčianske Teplice, bioplynová stanice

Místo realizace: Turčianske Teplice

Průměr: 21 - 36 m

Realizace: 2009 / 2010 / 2011



AGROPEX s.r.o., Sklabiná, bioplynová stanice

Místo realizace: Sklabiná

Průměr: 25 m

Realizace: 2011 / 2012

