



SOK[®]
stavební

M[®]
ERKANTA

KATALÓG POĽNOHOSPODÁRSKYCH STAVIEB



OBCHODNÉ ZASTÚPENIE PRE SR:
MERKANTA INTERNATIONAL spol. s r.o.

Syslia 58

821 05 BRATISLAVA

Ing. Marian Šťasný

tel: + 421 903 705 098

e-mail: stasny@merkanta.sk

www.sok.cz



Výrobné haly s administratívnu budovu S.O.K

Sme úspešná stavebná firma s pôsobnosťou v ČR a SR už od roku 1991

PROFIL FIRMY

- **1991** – založená spoločnosť Ing. Josef Netík – S.O.K.
- **1994** – výroba a montáž oceľových konštrukcií
- **1995** – výstavba a rekonštrukcia poľnohospodárskych objektov
- **1996** – stavby pre bývanie – bytové domy, občianska vybavenosť
- **1998** – transformácia na S.O.K. stavební, s.r.o.
- **1999** – zahájená projekčná činnosť
- **2001** – zahájená stavebná činnosť na Slovensku
- **2005** – založená spoločnosť S.O.K. real, a.s.
- **2007** – výstavba kruhových nádrží
- **2013** – spoločnosť zamestnáva 200 zamestnancov
- **2014** – výroba prefabrikovaných prvkov do stajní pre hovädzí dobytok, ošípané a hydinu
- **2016** - výroba prefabrikovaných rodinných domov

**Sme držiteľmi certifikátu:
ISO 9001:2008, ISO 14001:2004, OHSAS 18001:2007, ČSN EN 1090-2+A1:2012
pre triedu prevedenie EXC3 a certifikátu riadenia výroby železobetónových
prefabrikovaných prvkov**

ZAMERANIE ČINNOSTI

- kompletné stavby pre poľnohospodárstvo
- výroba ocelových konštrukcií
- výroba prefabrikovaných dielov
- priemyselné stavby
- výstavba prefabrikovaných rodinných domov

- súvisiace služby: projektovanie stavieb
riadenie projektov

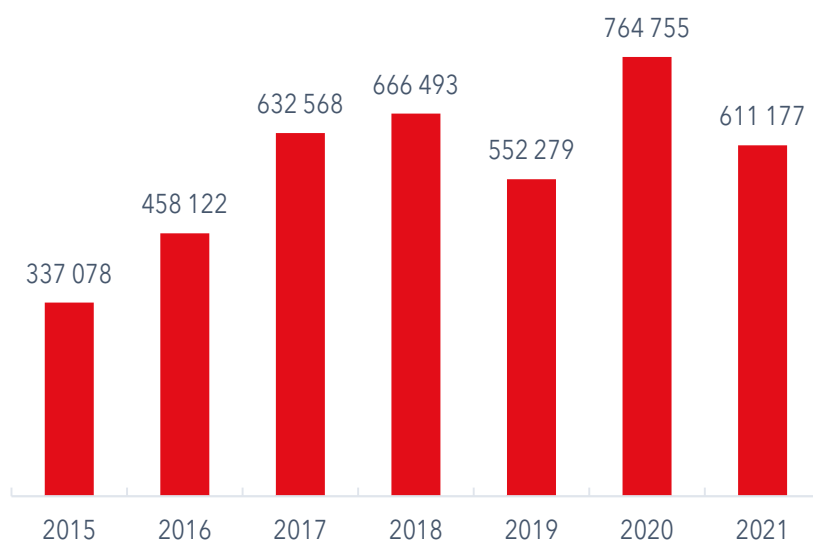
GARANCIE

- dodrženie stanovených termínov a odsúhlasených cien
- navrhnutie nejefektívnejších materiálov a konštrukcií
- uplatnenie skúseností z podobného charakteru stavieb

PÔSOBÍME V ČESKEJ A SLOVENSKEJ REPUBLIKE

- prehľad našich stavieb nájdete na www.sok.cz

OBRAT (v mil. Kč)



REALIZOVANÉ STAVBY





AGRONEA a.s. Polička, farma pre dojnice

Miesto realizácie: Pomezí

Rozmery: 72 x 34 m

Kapacita: 283 ks

Realizácia: 2014



Zemědělské družstvo Dobruška, modernizácia produkčného kravína

Miesto realizácie: Dobruška

Rozmery: 85 x 53 m

Kapacita: 444 ks

Realizácia: 2015



AGROSPOL Výprachtice s.r.o., modernizácia farmy

Miesto realizácie: Výprachtice

Rozmery: 35 x 70 m

Kapacita: 266 ks

Realizácia: 2016



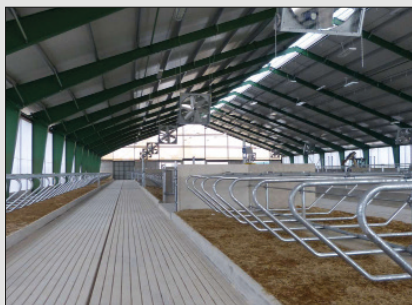
BONAGRO, a.s., modernizácia mliečnej farmy

Miesto realizácie: Šlapanice

Rozmery: 36 x 78,5 m

Kapacita: 327 ks

Realizácia: 2016



František Novák, modernizácia farmy chovu

Miesto realizácie:	Puchýrna
Rozmery:	21 x 20 m
Kapacita:	44 ks
Realizácia:	2016 / 2017



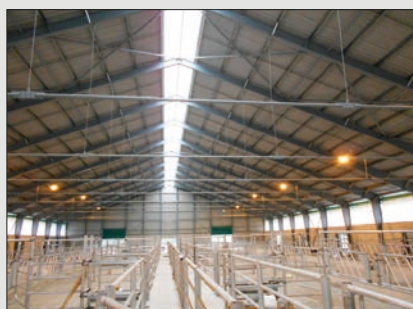
NIROS, spol. s r. o., kravín s dojacím robotom

Miesto realizácie:	Nížkov
Rozmery:	53 x 30,5 m
Kapacita:	155 ks
Realizácia:	2016 / 2017



AGROSLATINY a. s., dostavba strediska živ. výroby - stajňa pre býky

Miesto realizácie:	Slatiny
Rozmery:	31 x 59 m
Kapacita:	336 ks
Realizácia:	2016 / 2017



Roľnícké družstvo Bzovík, výstavba modernej mliečnej farmy na Bzovíku

Miesto realizácie:	Bzovík
Rozmery:	36 x 150m 36 x 73 m 60 x 21 m 60 x 19 m 11 x 16 m
Kapacita:	574 ks 136 ks 2 x 20 ks 1 x 8 ks
Realizácia:	2017 / 2018





OŠÍPANÉ

Letostav, spol. s.r.o., Letovice, maštal' pre ošípané

Miesto realizácie: Suchohrdly

Rozmery: 25 x 96 m

Realizácia: 2007 / 2008



Zemědělské družstvo Hlavnice, rekonstrukcia farmy ošípaných

Miesto realizácie: Hlavnice

Rozmery: 71 x 23 m

Kapacita: 1 500 ks

Realizácia: 2009 / 2010



Zemědělské družstvo Olbramkostel, rekonstrukcia maštal'e pre chov ošípaných

Miesto realizácie: Olbramkostel

Rozmery: 60 x 12 m

Kapacita: 114 ks

Realizácia: 2010



LIPRA PORK, a.s., rekonstrukcia stajní pre chov prasnic a odchov prasiatok

Miesto realizácie: Lipec

Rozmery: 2 x 195 x 30 m

Kapacita: 1 938 prasnic | 16 kanců
350 prasnic | 7 680 selat

Realizácia: 2012 / 2013



Zemědělská společnost Zalužany a.s., rekonstrukce výkrmne

Miesto realizácie: Zalužany

Rozmery: 106 x 15 m

Kapacita: 1 480 ks

Realizácia: 2013 / 2014



AGRO družstvo vlastníků Puklice, pôrodná prasníc

Miesto realizácie: Střížov

Rozmery: 76 x 28 m

Kapacita: 551 prasníc | 2 kanci

Realizácia: 2015 / 2016



GRAAKJAER A/S, rekonstrukcia farmy výkrmu prasíat

Miesto realizácie: Velký Cetín

Rozmery: 106 x 15 m

Kapacita: 5 200 ks

Realizácia: 2015 / 2016



Farma Staré Město, modernizácia maštale pre odchov prasníc

Miesto realizácie: Staré Město

Rozmery: 45 x 15 m

Kapacita: 1 680 ks

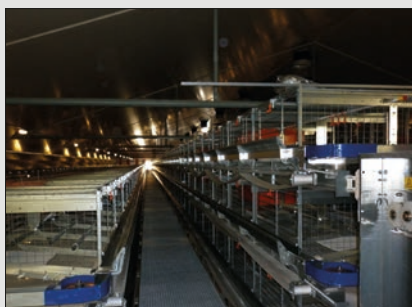
Realizácia: 2016





Podnik pro výrobu vajec v Kosičkách , s.r.o., hala pre nosnice

Miesto realizácie:	Kosičky
Rozmery:	77 x 24 m
Kapacita:	55 680 ks
Realizácia:	2010



Novogal a.s., Dvory nad Žitavou, stavebná časť haly č. 13

Miesto realizácie:	Dvory nad Žitavou
Rozmery:	25 x 105 m
Kapacita:	83 200 ks
Realizácia:	2011 / 2012



BOHEMIA VITAE Jindřichův Hradec, a.s., rekonštrukcia haly pre výkrm brojlerov

Miesto realizácie:	Kardašova Řečice
Rozmery:	135 x 22 m
Kapacita:	50 000 ks
Realizácia:	2014 / 2015



Podnik pre výrobu vajec v Kosičkách, s.r.o., hala pre nosnice

Miesto realizácie:	Kosičky
Rozmery:	77 x 24 m
Kapacita:	60 000 ks
Realizácia:	2016



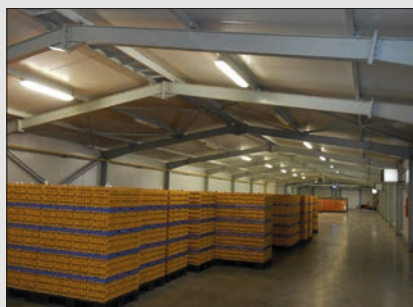
PROAGRO Nymburk a.s., triediareň vajec

Miesto realizácie: Městec Králové

Rozmery: 46,5 x 38 m

Kapacita: milion vajec za den

Realizácia: 2016



AGROSTAAR KB spol. s r.o., výstavba haly pre výkrm brojlerov

Miesto realizácie: Králov Brod

Rozmery: 100 x 12 m

Kapacita: 16 000 ks

Realizácia: 2016



RABBIT Trhový Štěpánov a.s, farma pre výkrm brojlerov

Miesto realizácie: Jenišovice

Rozmery: 20 x 99 m | 20 x 94 m | 20 x 90 m

Kapacita: 100 000 ks

Realizácia: 2017



AG MAIWALD a.s., hala pre nosnice

Miesto realizácie: Libotenice

Rozmery: 23 x 107 m

Kapacita: 97 000 ks

Realizácia: 2017





Statek Novák Jarpice - Kamenice s.r.o., kruhová nádrž

Miesto realizácie:	Vyšínok
Výška:	6 m
Priemer:	26 m
Realizácia:	2011



DVP, družstvo, Pyšel, kruhová nádrž na hnojovicu

Miesto realizácie:	Pyšel
Výška:	9 m
Priemer:	14 m
Realizácia:	2012



ZEM, a.s., Lužec nad Cydlinou, kruhová nádrž na hnojovicu

Miesto realizácie:	Nepolisy
Výška:	9 m
Priemer:	30 m
Realizácia:	2013



PIVKOVICE a.s., novostavba kruhovej nádrže

Miesto realizácie:	Pivkovic - Netonice
Výška:	8,5 m
Priemer:	27 m
Realizácia:	2014



REC. Ing. spol. s.r.o., rozšírenie ČOV

Miesto realizácie: Dolní Dobrouč

Výška: 6,5 m

Priemer: 12 m | 21 m

Realizácia: 2014 / 2015



Zemědělské družstvo Okrouhlička, železobetonová kruhová nádrž

Miesto realizácie: Okrouhlička

Výška: 3 m

Priemer: 23 m x 6,5 m

Realizácia: 2015



ZEOS VESCE, s.r.o., kruhová nádrž

Miesto realizácie: Vesce

Výška: 4,5 m | 9,5 m

Priemer: 8 m | 30,5 m

Realizácia: 2015



NIROS, spol. s r.o., skladovacia nádrž

Miesto realizácie: Nížkov

Výška: 7 m

Priemer: 18 m

Realizácia: 2016 / 2017



Zemědělské družstvo „Růžový palouček“, zastrešený silážny žľab

Miesto realizácie: Újezdec

Výška: 4,6 m

Rozmery: 66 x 47 m

Realizácia: 2013



Pol'nohospodárske družstvo GADER Blatnica, zastrešený silážny žľab

Miesto realizácie: Blatnica

Výška: 4 m

Rozmery: 50 x 16 m

Realizácia: 2013



AGRO VYSOČINA BYSTRÉ akciová spoločnosť, senážny žľab

Miesto realizácie: Trpín

Výška: 3,8 m

Rozmery: 50 x 14,5 m

Realizácia: 2014



Zemědělské družstvo vlastníků Novoveselsko, zastrešený silážny žľab

Miesto realizácie: Nové Veselí

Rozmery: 40 x 18 m

Realizácia: 2014



AGRIMA DRAŽENOV a.s., silážny žľab

Miesto realizácie:	Draženov
Výška:	4,5 m
Rozmery:	60 x 29 m
Realizácia:	2015



Zemědělská a.s. Krucemburk, silážne žľaby

Miesto realizácie:	Krucemburk
Výška:	5 m
Rozmery:	6 x 12 x 50 m 12 x 38 m
Realizácia:	2016



ZD Klučov - Lhota, družstvo, investícia do poľnohospodárskeho podniku

Miesto realizácie:	Klučov
Výška:	3,7 m
Rozmery:	80 x 10 m
Realizácia:	2016



F A D O M s.r.o., modernizácia farmy, silážny žľab

Miesto realizácie:	Dolní Město
Výška:	4,5 m
Rozmery:	37 x 76 m
Realizácia:	2017 / 2018





Zemědělské družstvo Čížová, hnojisko

Miesto realizácie: Zlivice

Rozmery: 27 x 20 m

Realizácia: 2009



TOPAGRA, spol. s.r.o., Topolná, hnojisko

Miesto realizácie: Topolná

Rozmery: 60 x 41 m

Realizácia: 2011



AGRONEA a.s. Polička, rekonštrukcia hnojiska

Miesto realizácie: Pomezí

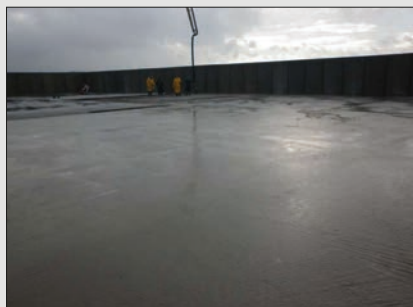
Realizácia: 2012



ZDOBNICE a.s., Slatina nad Zdobnicí, polné hnojisko

Miesto realizácie: Slatina nad Zdobnicí

Realizácia: 2013

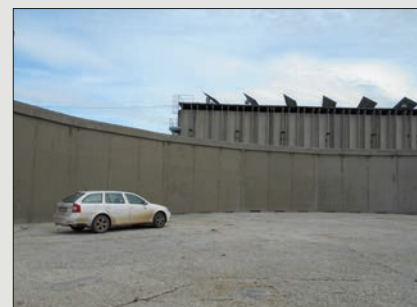


Zemědělské družstvo Hraníčář Loděnice, rekonstrukce kruhového hnojiska

Miesto realizácie: Vávrovice

Rozmery: 40 m

Realizácia: 2014



ZEMOS a.s., hnojisko

Miesto realizácie: Starovice

Rozmery: 100 x 45 m

Realizácia: 2014

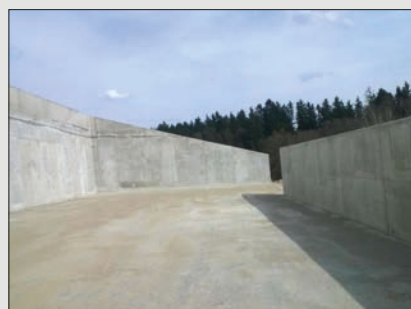


Brož Miroslav, výstavba hnojiska

Miesto realizácie: Částkovice

Rozmery: 40, 5 x 12 m

Realizácia: 2014 / 2015



AGP - nova spol. s.r.o., hnojisko

Miesto realizácie: Blažkov

Rozmery: 43 x 10 m

Realizácia: 2015

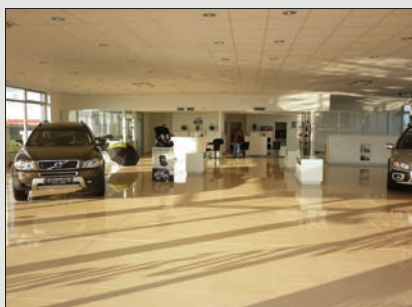




Auto Kurtz s.r.o., stavba autoservisu s autosalónom VOLVO

Miesto realizácie: Vestec u Prahy

Realizácia: 2011



Bilfinger Berger Baugesellschaft m.b.H, Plzeň, skladovacia hala La Lorraine

Miesto realizácie: Kladno

Rozmery: 34 x 35 m

Hmotnosť: 284 tun

Realizácia: 2012



TOP ALULIT s.r.o., rekonštrukcia a prístavba výrobného objektu

Miesto realizácie: Benešov

Rozmery: 79 x 22 m

Realizácia: 2013



COLAS CZ, a.s., zastrešenie skládok kameniva

Miesto realizácie: Bystřice n. Pernštejnem

Rozmery: 20 x 25,5 m

Hmotnosť: 22 tun

Realizácia: 2014



S.O.K. stavební, s.r.o., výrobný areál

Miesto realizácie:	Třebíč
Rozmery:	142 x 50 m 30 x 17 m
Hmotnosť:	392 tun
Realizácia:	2015



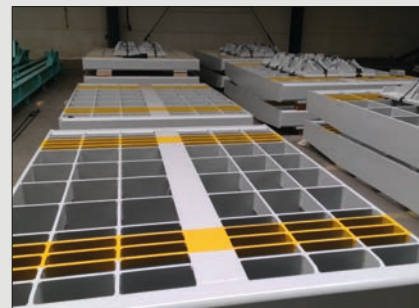
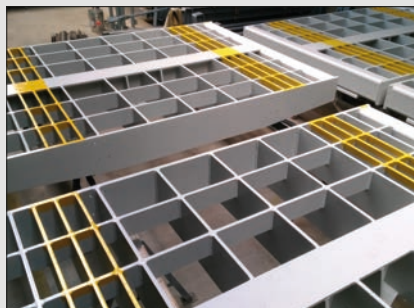
SKLÁŘSKÉ STROJE ZNOJMO, s.r.o., novostavba výrobnéj haly

Miesto realizácie:	Znojmo
Rozmery:	48 x 16 m
Hmotnosť:	61 tun
Realizácia:	2015



KOOL Trading, spol. s.r.o., oceľová konštrukcia

Miesto realizácie:	Třebíč
Hmotnosť:	50 tun
Realizácia:	2017



DVP, družstvo, prestrešenie silážnych žlabov

Miesto realizácie:	Pyšel
Hmotnosť:	37,14 tun
Realizácia:	2017





AGRICO, s.r.o., výkrm ošípaných

Miesto realizácie: St. Město p. Landštejnem

Použité prvky: stena hnojovicového kanálu

Realizácia: 2010



AGRONEA a.s. Polička, farma pre dojnice

Miesto realizácie: Pomezí

Použité prvky: obvodový sokel

bariéra sekcie rovná

Realizácia: 2014



Zemědělské družstvo Dobruška, modernizácia produkčného kravína

Miesto realizácie: Dobruška

Použité prvky: obvodový sokel
bariéra sekcie rovná
stelivový práh

Realizácia: 2015

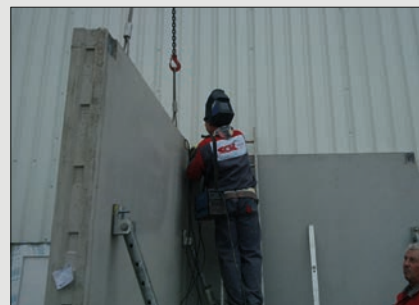


Zemědělské družstvo Kožichovice, prachová komora

Miesto realizácie: Kožichovice

Použité prvky: prachová komora

Realizácia: 2015



AGROSPOL Výprachtice s.r.o., modernizácia farmy

Miesto realizácie: Výprachtice

Použité prvky: obvodový sokel
hrádzky, stelivové prahy
bariéra sekcie skosená
krmný žľab vysoký
předpožlabnicový schodík

Realizácia: 2016



BONAGRO, a.s., modernizácia mliečne farmy

Miesto realizácie: Šlapanice

Použité prvky: obvodový sokel
hrádzky, stelivové prahy
bariéra sekcie rovná
krmný žľab vysoký

Realizácia: 2016



PVOD Kočín, kravín

Miesto realizácie: Kočín

Použité prvky: bariéra sekcie skosená
obvodový sokel, boxovej
lôžka pod matraci

Realizácia: 2017



RABBIT Trhový Štěpánov, farma pre výkrm brojlerov

Miesto realizácie: Jenišovice

Použité prvky: obvodový sokel

Realizácia: 2017





AGRODRUŽSTVO JEVIŠOVICE, rekonštrukcia haly pre krokodíly

Miesto realizácie: Velký Karlov

Rozmery: 10 x 20 m

Realizácia: 2006



Pol'nohospodársko - obchodné družstvo Abrahám, sklad obilia

Miesto realizácie: Abrahám

Rozmery: 70 x 20 m

Realizácia: 2009



TAURUS, družstvo, Protivanov, sklad rastlinných produktov

Miesto realizácie: Protivanov

Rozmery: 91 x 30 m

Realizácia: 2011



GRAFOBAL a.s., hala prípravy hárkov

Miesto realizácie: Skalica (SK)

Rozmery: 37 x 17 m

Hmotnosť: 18,5 tun

Realizácia: 2011

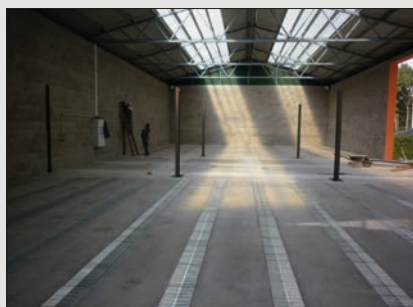


Brodská Martina, sklad ořechov

Miesto realizácie: Václavice

Rozmery: 35 x 15 m

Realizácia: 2012



Zemědělské družstvo Kožichovice, družstvo, pozberová linka

Miesto realizácie: Kožichovice

Rozmery: 17 x 12 m

Realizácia: 2015



BONAGRO, a.s., stavebné úpravy a prístavba mechanizačného strediska

Miesto realizácie: Šlapanice

Rozmery: 129 x 15,5 m

Realizácia: 2015



Zemědělské družstvo „Roštýn“, prístreškov na uskladnenie techniky

Místo realizace: Hodice

Rozměry: 12 x 30 m

Realizace: 2016





ZEVO, spol. s.r.o., Boskovštein, bioplynová stanica

Miesto realizácie: Velký Karlov

Priemer: 15 - 27 m

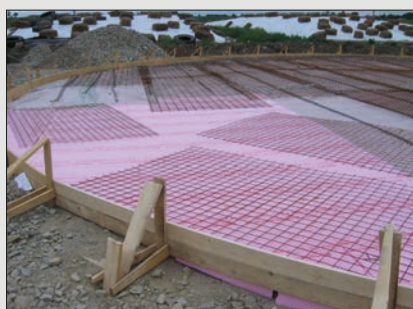
Realizácia: 2005 / 2006



TEDOM a.s., Výchapy, bioplynová stanica

Miesto realizácie: Suchohrdly u Miroslavi

Realizácia: 2007

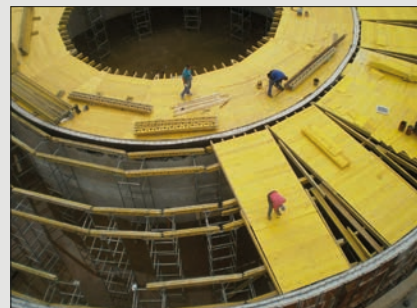


R.I.K. s.r.o., Turčianske Teplice, bioplynová stanica

Miesto realizácie: Turčianske Teplice

Priemer: 21 - 36 m

Realizácia: 2009 / 2010 / 2011



AGROPEX s.r.o., Sklabiná, bioplynová stanica

Miesto realizácie: Sklabiná

Priemer: 25 m

Realizácia: 2011 / 2012

